

売地

(実測) 97.58㎡

仙台市営地下鉄南北線

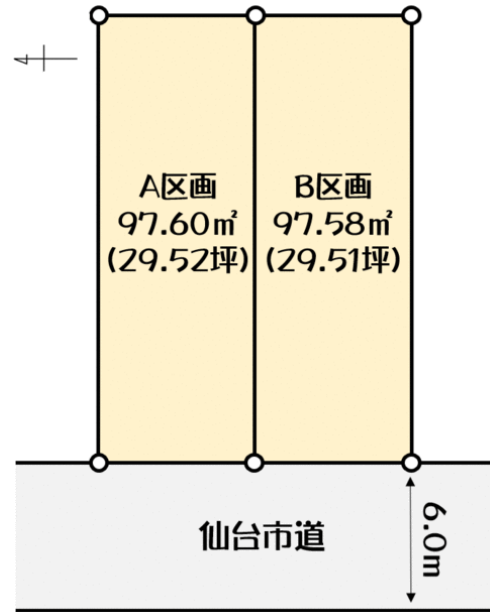
長町南駅 徒歩10分

《B区画》

JR東北本線「太子堂」駅 徒歩13分
 仙台市営地下鉄南北線「富沢」駅 徒歩13分
 ～長町南3丁目 売土地～
 ザ・モール長町まで徒歩12分

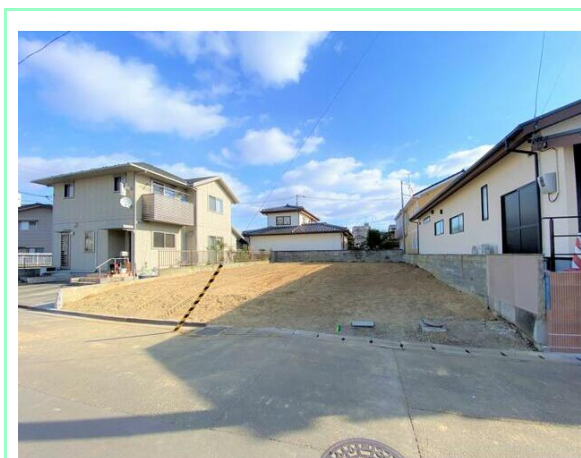
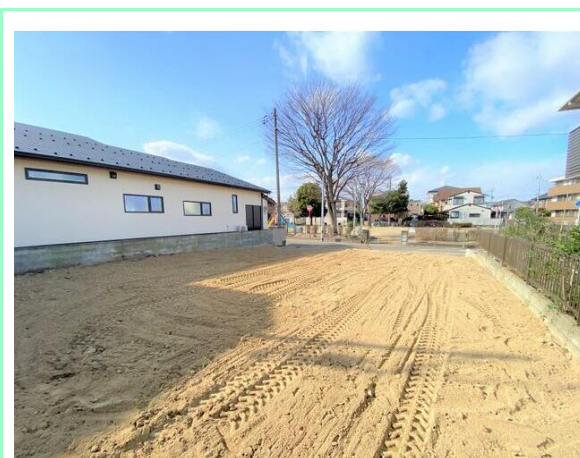
周辺環境

仙台銀行長町南支店まで405m, ウジエスーパー長町店まで455m, 仙台市太白区役所まで765m, マツモトキヨシラガーデン長町店まで704m, ユニクロラガーデン長町店まで706m, 丸亀製麺ラガーデン長町店まで709m



地形図等

価格	2,750万円		
坪単価	@93.17万円		
所在地	仙台市太白区長町南3丁目28-13		
最適用途	住宅用地		
私道負担面積	用途地域	2種中高	
土地権利	所有権		
引渡し方法	現況渡し		
地目	宅地	都市計画	市街化区域
建ぺい率	60%	容積率	200%
法令制限等	埋蔵文化財包蔵地(富沢遺跡)		
現況	更地	引渡可能時期	相談
備考	西6.0m 公道 接面5.9m 地勢：平坦 ※ご契約の際は指定の仲介業者が入り、既定の手数料が発生致します。※前面道路にある支線については、別途移設プランがございます。※宅地内上下水引込有。(水道20mm)		
設備特徴	都市ガス, 電気, 上水道, 下水道, 側溝, 区画整理地内, 整形地		



※この図面はATBBの物件情報の一部を抜粋して掲載しております。(現況優先) ※入居日・引渡日変更や付帯条件、別途料金が発生する場合がありますのでご確認ください。

宮城県知事免許(2)第6468号

〒980-0811 宮城県仙台市青葉区一番町2丁目5-22 GC青葉通りプラザ5F

(株)ウエルズリッチ

TEL 022-721-4110
 FAX 022-221-6002

客付会社様へ

専任仲介業者：株式会社ひまわり不動産

手数料

取引態様
 売主

情報公開日