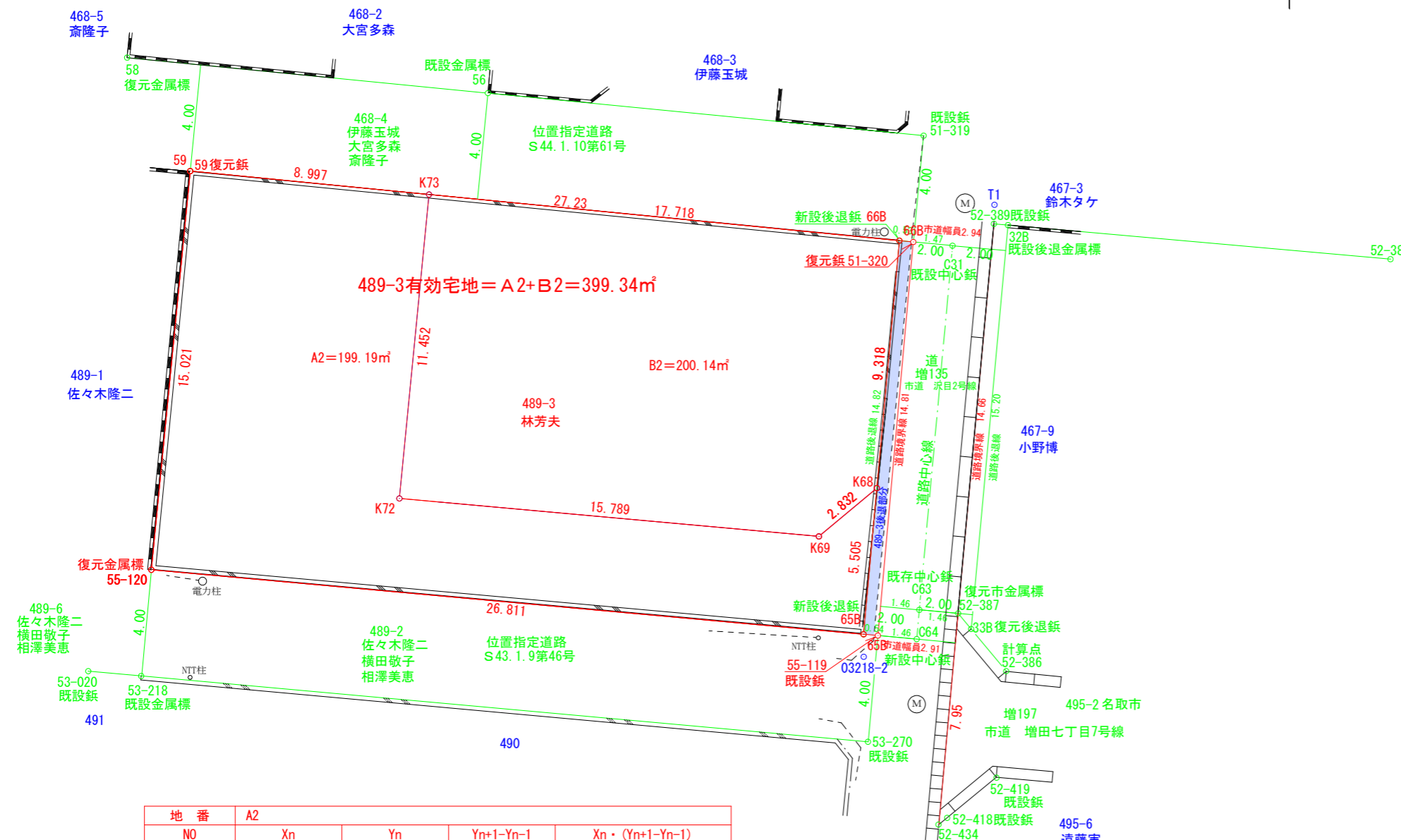


求積図・現況平面図（区割図パターン2）

所在： 名取市増田七丁目 縮尺：1/200



地番 489-3				
NO	Xn	Yn	Yn+1-Yn-1	Xn · (Yn+1-Yn-1)
59	-202255.485	4725.812	28.565	-5777427.929025
51-320	-202258.143	4752.921	25.781	-5214417.184683
55-119	-202272.902	4751.593	-28.565	5777925.445630
55-120	-202270.435	4724.356	-25.781	5214734.084735
合計				814.416657
合計面積				407.2083285
地積				407.20 m ²

地番 489-3有効宅地				
NO	Xn	Yn	Yn+1-Yn-1	Xn · (Yn+1-Yn-1)
55-120	-202270.435	4724.356	-25.246	5106519.402010
59	-202255.485	4725.812	28.043	-5671850.565855
66B	-202258.092	4752.399	25.246	-5106207.790632
65B	-202272.854	4751.058	-28.043	5672337.644722
合計				798.690245
合計面積				399.3451225
地積				399.34 m ²

地番 489-3後退部分				
NO	Xn	Yn	Yn+1-Yn-1	Xn · (Yn+1-Yn-1)
55-119	-202272.902	4751.593	-1.863	376834.416426
65B	-202272.854	4751.058	0.806	-163031.920324
66B	-202258.092	4752.399	1.863	-376806.825396
51-320	-202258.143	4752.921	-0.806	163020.063258
合計				15.733964
合計面積				7.8669820
地積				7.86 m ²

489-3 = (489-3有効宅地 + 489-3後退部分) = 407.20 m²
 407.20m² = 399.34m² + 7.86m²

地番 A2				
NO	Xn	Yn	Yn+1-Yn-1	Xn · (Yn+1-Yn-1)
K68	-202267.372	4751.556	-1.677	339202.382844
K69	-202269.185	4749.381	-17.900	3620618.411500
K72	-202267.761	4733.656	-14.615	2956143.327015
K73	-202256.363	4734.766	-7.844	1586498.911372
59	-202255.485	4725.812	-10.410	2105479.598850
55-120	-202270.435	4724.356	25.246	-5106519.402010
65B	-202272.854	4751.058	27.200	-5501821.628800
合計				-398.399229
合計面積				199.1996145
地積				199.19 m ²

地番 B2				
NO	Xn	Yn	Yn+1-Yn-1	Xn · (Yn+1-Yn-1)
K68	-202267.372	4751.556	-3.018	610442.928696
K69	-202269.185	4749.381	-17.900	3620618.411500
K72	-202267.761	4733.656	-14.615	2956143.327015
K73	-202256.363	4734.766	18.743	-3790891.011709
66B	-202258.092	4752.399	16.790	-3395913.364680
合計				400.290822
合計面積				200.1454110
地積				200.14 m ²

(A1+B1) = 399.33m² (有効宅地面積399.34m²)

(世界測地系 (測地成果2011))

点名	X座標	Y座標	備考
03218-1	-2022331.455	4748.424	名取市地籍図根多角点4級
03218-2	-2022273.698	4751.062	名取市地籍図根多角点4級
T1	-202256.748	4755.965	トラバース点

図面名	区割図 (パターン2)	縮尺	図示
所在	名取市増田七丁目489番3		
使用機器	トータルステーション : FX-200		
測量年月日	令和5年6月10日		
立会年月日	令和5年7月20日、23日		
作成年月日	令和5年7月26日		
作成者	亙理郡亙理町逢隈牛袋西河原24番地62 鎌田土地家屋調査士事務所 土地家屋調査士 鎌田正己		