

売地

(実測) 160.32㎡

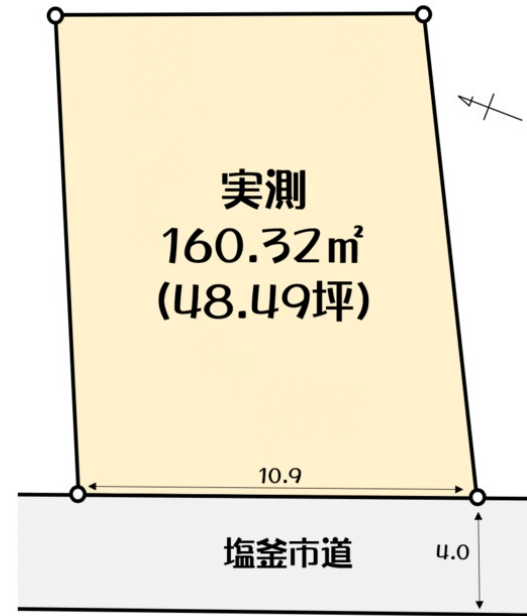
J R 東北本線

塩釜駅 徒歩17分

J R 仙石線 「西塩釜」 駅 徒歩25分
建築条件なし

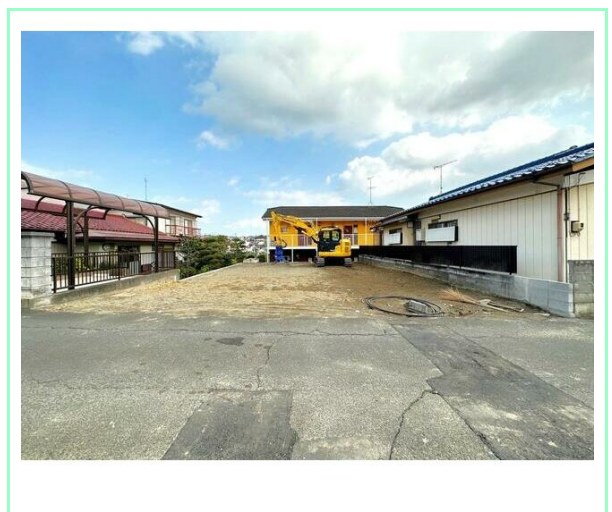
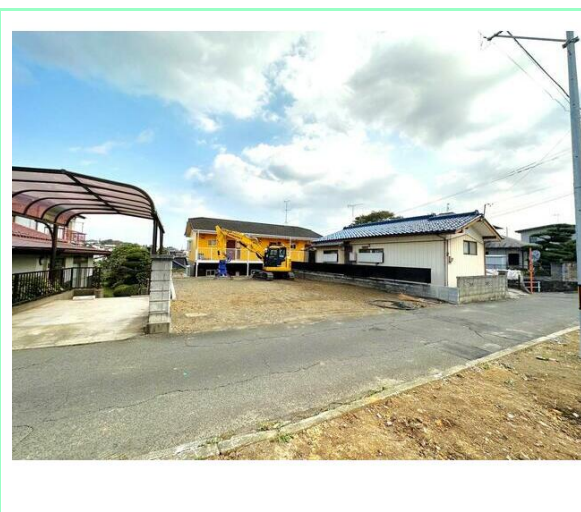
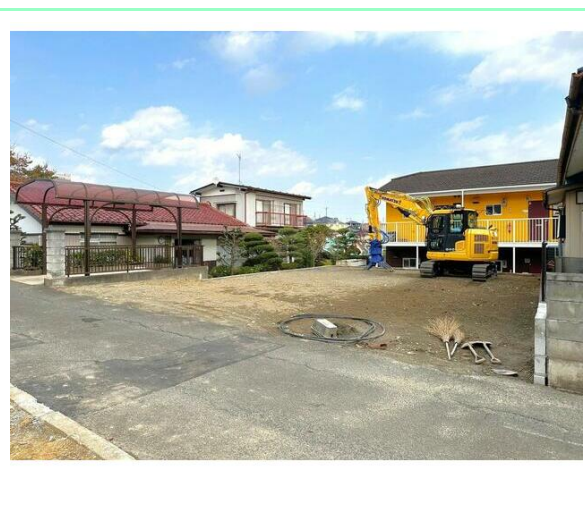
周辺環境

ヨークベニマル利府野中店まで456m, COOP MIYAGI 塩釜栄町店まで1377m, セブンイレブン塩釜大日向町店まで247m, ダイソーヨークベニマル利府野中店まで435m, ツルハドラッグ塩釜白菊店まで538m, 塩竈市立玉川中学校まで935m, 塩竈市立月見ヶ丘小学校まで766m, 野中簡易郵便局まで552m



地形図等

価格	1,290万円		
坪単価	@26.60万円		
所在地	塩竈市大日向町32-7		
最適用途	住宅用地		
私道負担面積	なし	用途地域	1種低層/2種住居
土地権利	所有権		
引渡し方法	現況渡し		
地目	宅地	都市計画	市街化区域
建ぺい率	60%	容積率	200%
法令制限等	景観法		
現況	その他	引渡可能時期	相談
備考	セットバック済 6.47m 西4.0m 公道 接面11.0m 地勢：平坦 専任仲介業者：有限会社新港宅建		
設備特徴	電気, 上水道, 下水道, 側溝		



※この図面はATBBの物件情報の一部を抜粋して掲載しております。(現況優先) ※入居日・引渡日変更や付帯条件、別途料金が発生する場合がありますのでご確認ください。

宮城県知事免許 (2) 第6468号

〒980-0811 宮城県仙台市青葉区一番町2丁目5-22 GC青葉通りプラザ5F

(株)ウエルズリッチ

TEL 022-721-4110
FAX 022-221-6002

客付会社様へ

専任仲介業者：有限
会社新港宅建

手数料

取引態様
売主

情報公開日