

# 売地

(公簿) 132.24㎡

仙台市営地下鉄南北線

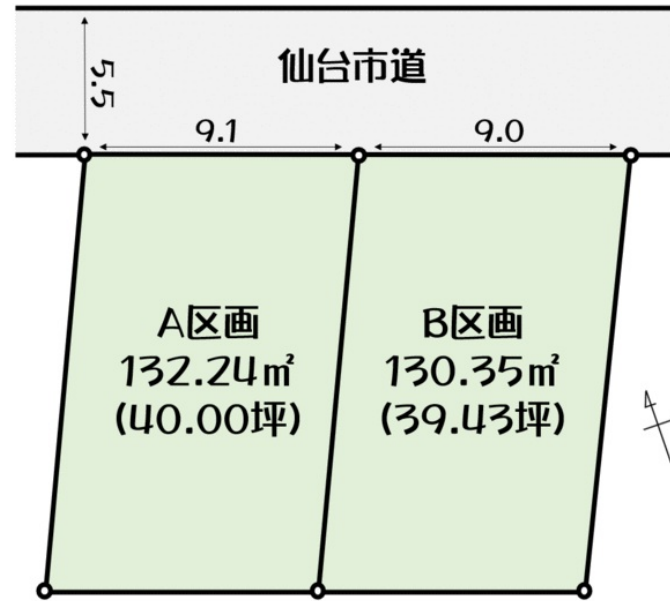
台原駅 徒歩33分

## 《A区画》

高低差の無い整形地♪  
間取りの自由度が増しますね♪

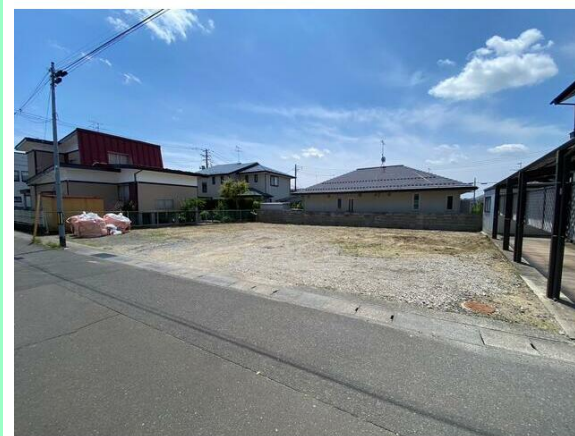
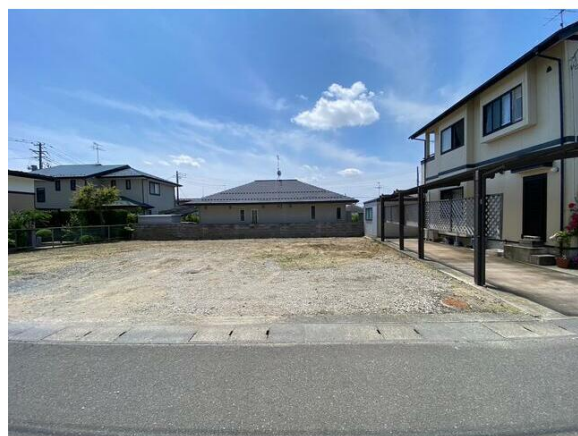
### 周辺環境

仙台自由ヶ丘郵便局まで154m, セブンイレブン仙台南光台南2丁目店まで330m, 鶴ヶ谷幼稚園まで486m, ザ・ビッグ仙台南光台店まで545m, 大堤公園まで631m, 調剤薬局ツルハドラッグ南光台店まで700m, 仙台市立鶴ヶ谷小学校まで957m, 仙台市立鶴ヶ谷中学校まで1307m



地形図等

価格	1,690万円		
坪単価	@42.25万円		
所在地	仙台市宮城野区自由ヶ丘6-30		
最適用途	住宅用地		
私道負担面積	なし	用途地域	1種低層
土地権利	所有権		
引渡し方法	更地渡し		
地目	宅地	都市計画	市街化区域
建ぺい率	50%	容積率	80%
法令制限等	なし		
現況	建物有	引渡可能時期	相談
備考	北5.5m公道 接面9.1m 地勢：平坦 お取り引きは、専任の仲介業者経由となります。		
設備特徴	電気, 上水道, 下水道		



※この図面はATBBの物件情報の一部を抜粋して掲載しております。(現況優先) ※入居日・引渡日変更や付帯条件、別途料金が発生する場合がありますのでご確認ください。

宮城県知事免許 (2) 第6468号

〒980-0811 宮城県仙台市青葉区一番町2丁目5-22 GC青葉通りプラザ5F

# (株)ウエルズリッチ

TEL 022-721-4110  
FAX 022-221-6002

客付会社様へ

専任業者:東海住宅株  
式会社泉中央店

手数料

取引態様

売主

情報公開日