

売地

(実測) 728.82㎡

J R 仙石線

本塩釜駅

バス13分 伊保石 停歩6分

《B区画》

建築条件なし☆市街化区域

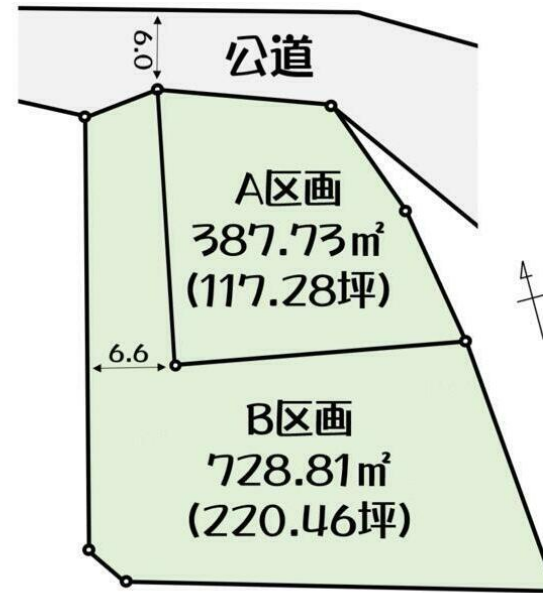
土地広々220坪!

イオン利府まで車で12分♪



周辺環境

伊保石牧場まで673m, セブンイレブン塩釜庚塚店まで1426m, 仙塩ゴルフ倶楽部浦霞コースまで1672m, ローソン塩釜清水沢店まで1866m, 塩釜ガス体育館まで1861m, 塩釜長沢郵便局まで2475m, イオンモール新利府まで5400m, 塩釜警察署まで3706m



※上記面積は実測面積となります。

区画図

価格	1,190万円		
坪単価	@5.40万円		
所在地	宮城郡利府町春日字硯沢75-20		
最適用途	住宅用地		
私道負担面積	なし	用途地域	1種低層
土地権利	所有権		
引渡し方法	更地渡し		
地目	宅地	都市計画	市街化区域
建ぺい率	50%	容積率	80%
法令制限等	なし		
現況	建物有	引渡可能時期	相談
備考	北6.2m 公道 接面5.9m 位置指定あり 地勢：平坦 上下水整備の上お引渡し。※水道加入金は買主様の負担となります。(お取り引きは、専任の仲介業者経由となります)		
設備特徴	電気, 上水道, 下水道		



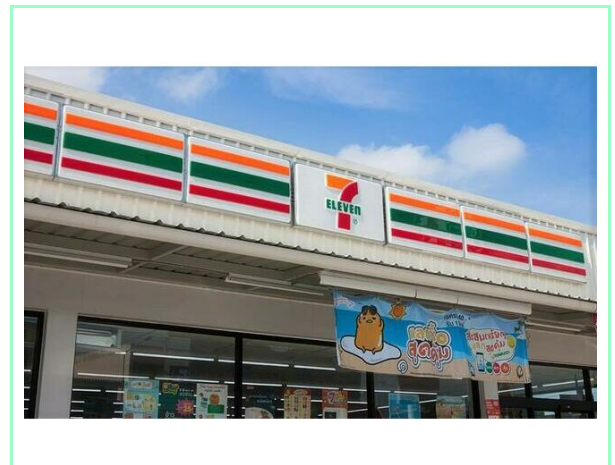
地形図等



イオンモール新利府



塩釜警察署



セブンイレブン塩釜庚塚店

※この図面はATBBの物件情報の一部を抜粋して掲載しております。(現況優先) ※入居日・引渡日変更や付帯条件、別途料金が発生する場合がありますのでご確認ください。

宮城県知事免許(2)第6468号

〒980-0811 宮城県仙台市青葉区一番町2丁目5-22 GC青葉通りプラザ5F

(株)ウエルズリッチ

TEL 022-721-4110
FAX 022-221-6002

客付会社様へ

専任業者：株式会社
アドレス イエステーション塩釜店

手数料

取引態様

売主

情報公開日