

売地

(公簿) 223.17m²

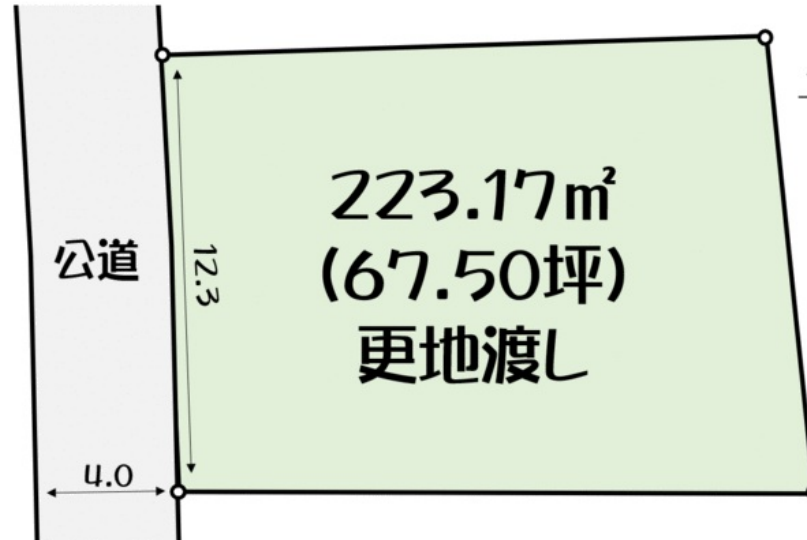
仙台市営地下鉄南北線

黒松駅 徒歩7分

仙台市地下鉄南北線「黒松駅」から徒歩7分♪
駅前にスーパーも有るので非常に便利です♪
整形地67坪です♪

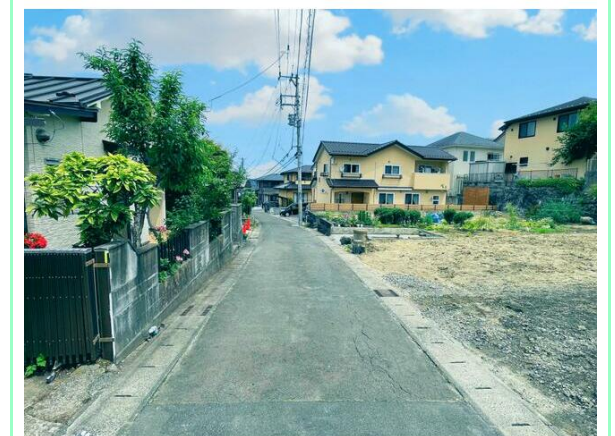
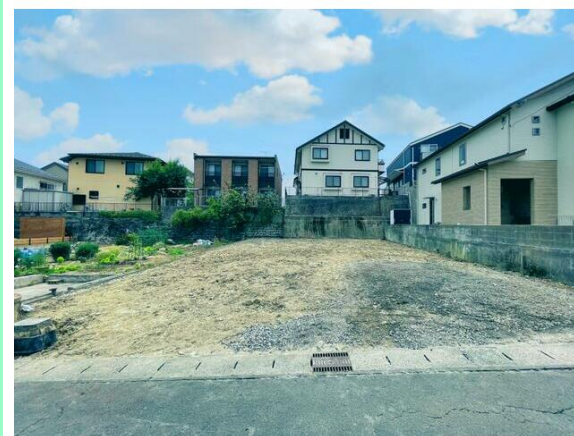
周辺環境

仙台市黒松保育所まで271m, セブンイレブン仙台黒松店まで306m, 仙台市立黒松小学校まで429m, 泉黒松郵便局まで368m, COOP MIYAGI黒松店まで557m, マクドナルド仙台黒松店まで624m, ヨークベニマル真美沢店まで1006m, 仙台市立八乙女中学校まで974m



地形図等

価格	2,380万円		
坪単価	@35.26万円		
所在地	仙台市泉区黒松2丁目1-5		
最適用途	住宅用地		
私道負担面積	なし	用途地域	1種低層
土地権利	所有権		
引渡し方法	更地渡し		
地目	宅地	都市計画	市街化区域
建ぺい率	50%	容積率	80%
法令制限等	なし		
現況	建物有	引渡可能時期	相談
備考	西4.0m公道 接面12.2m 地勢：平坦 お取り引きは、専任の仲介業者経由となります。		
設備特徴	電気, 上水道, 下水道, 整形地		



※この図面はATBBの物件情報の一部を抜粋して掲載しております。(現況優先) ※入居日・引渡日変更や付帯条件、別途料金が発生する場合がありますのでご確認ください。

宮城県知事免許 (2) 第6468号

〒980-0811 宮城県仙台市青葉区一番町2丁目5-22 GC青葉通りプラザ5F

(株)ウエルズリッチ

TEL 022-721-4110
FAX 022-221-6002

客付会社様へ 専任業者:住友不動産 販売株式会社仙台上 杉営業センター	手数料	取引態様	情報公開日
		売主	