

売地

(公簿) 267.77㎡

仙台市営地下鉄南北線

八乙女駅

バス19分 バス停
長命ヶ丘三丁目 徒歩5分

南面接道の高低差が無い整形地♪
北側が緑道に面しており開放感があります♪
目の前には大きな公園があるので、お子様や
ペットと伸び伸び遊べますね♪

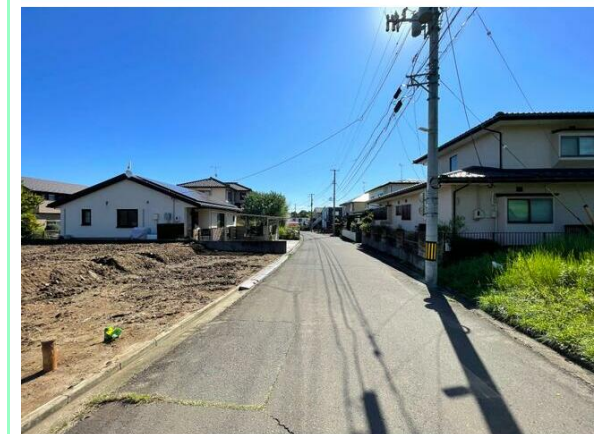
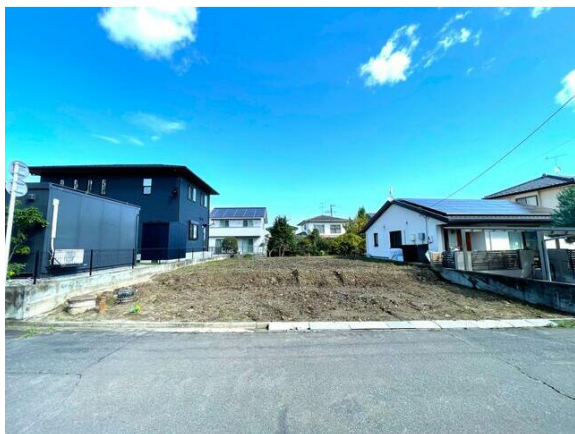
周辺 環境

ヤマザワ長命ヶ丘店まで856m, セブンイレブン仙台川平5丁目店まで314m,
カワチ薬品長命ヶ丘店まで570m, 仙台市立長命ヶ丘中学校まで930m, 仙台市
立長命ヶ丘小学校まで1021m, 長命ヶ丘つくしこども園まで297m, 公益財団
法人宮城厚生協会泉病院まで1630m, 七十七銀行中山支店まで2276m



地形図等

価 格	2,390万円		
坪単価	@29.51万円		
所在地	仙台市泉区長命ヶ丘3丁目18-12		
最適用途	住宅用地		
私道負担面積		用途地域	1種低層
土地権利	所有権		
引渡し方法	更地渡し		
地目	宅地	都市計画	市街化区域
建ぺい率	40%	容積率	60%
法令制限等	なし		
現 況	更地	引渡可能時期	相談
備 考	南6.1m 公道 接面14.0m 地勢：平坦		
設備特徴	都市ガス, 上水道, 下水道, 整形地		



※この図面はATBBの物件情報の一部を抜粋して掲載しております。(現況優先) ※入居日・引渡日変更や付帯条件、別途料金が発生する場合がありますのでご確認ください。

宮城県知事免許(2)第6468号

〒980-0811 宮城県仙台市青葉区一番町2丁目5-22 GC青葉通りプラザ5F

(株)ウエルズリッチ

TEL 022-721-4110
FAX 022-221-6002

客付会社様へ

一般媒介

手数料

3%+6万

取引態様

売主

情報公開日