

売地

(公簿) 260.83㎡

仙台市営地下鉄南北線

八乙女駅

バス19分 バス停
長命ヶ丘三丁目 徒歩3分

敷地79坪の整形地♪
スーパー・ドラッグストアも徒歩圏内です♪
間口と接道幅員が広いので駐車も楽々です♪

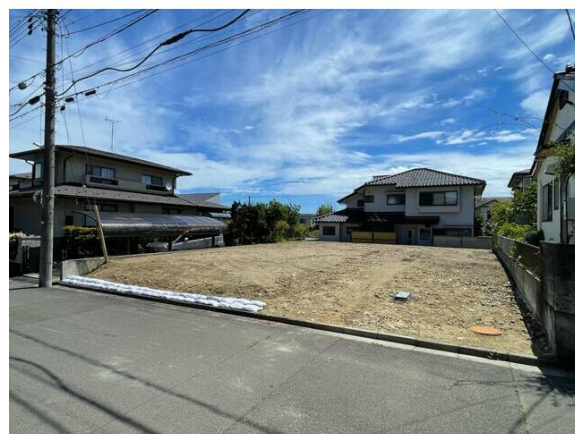
周辺
環境

ヤマザワ長命ヶ丘店まで451m, BRANCH仙台EASTまで1030m, セブンイレブン仙台長命ヶ丘5丁目店まで745m, 仙台市立長命ヶ丘中学校まで371m, 仙台市立長命ヶ丘小学校まで761m, 仙台市長命ヶ丘保育所まで877m, 公益財団法人宮城厚生協会泉病院まで1074m, 長命ヶ丘南緑地まで447m



地形図等

価格	2,190万円		
坪単価	@27.76万円		
所在地	仙台市泉区長命ヶ丘4丁目22-17		
最適用途	住宅用地		
私道負担面積		用途地域	1種低層/1種住居
土地権利	所有権		
引渡し方法	更地渡し		
地目	宅地	都市計画	市街化区域
建ぺい率	40%	容積率	60%
法令制限等	なし		
現況	更地	引渡可能時期	即時
備考	北西6.1m公道 接面13.5m 地勢：平坦 ●複数の用途地域に存しております。建蔽率・容積率は以下の通りです。第一種低層住居専用地域40%・60%、第一種住居地域60%・200%		
設備特徴	都市ガス, 上水道, 下水道, 整形地		



※この図面はATBBの物件情報の一部を抜粋して掲載しております。(現況優先) ※入居日・引渡日変更や付帯条件、別途料金が発生する場合がありますのでご確認ください。

宮城県知事免許(2)第6468号

〒980-0811 宮城県仙台市青葉区一番町2丁目5-22 GC青葉通りプラザ5F

(株)ウェルズリッチ

TEL 022-721-4110
FAX 022-221-6002

at home

不動産会社専用図面

ATBB物件番号: 6989191957

客付会社様へ	手数料	3% + 6万
一般媒介	取引態様	情報公開日
	売主	